

# CONTA OBJECTS

<http://www.servisoft.net>

Email: [bustia@servisoft.cat](mailto:bustia@servisoft.cat)

Telf.: 93 7784152 / Fax: 93 7785766





## INTRODUCCIÓN

El programa nació en el año 1993, bajo un entorno en Ms-Dos, y fue evolucionando hacia una versión en Windows nacida en el 1995, con el afán, de varias empresas, de crear un producto de última generación, que fuese adaptable a cambios tecnológicos futuros. El desarrollo del software se ha efectuado con las últimas técnicas de programación orientada al objeto, y técnicas de comunicatividad en base de datos cliente-servidor.

Se ha tenido en cuenta la adaptabilidad a diferentes métodos de trabajo del usuario. Facilidad de configuración sobre cambios de normativa legal. Aumentar la agilidad y la calidad de la atención al cliente, gracias a la numerosa información disponible que existe en tiempo real de históricos, incidencias...

Durante todo este tiempo desde su creación, se ha ido remodelando el software para mejorar rendimientos, mejorar la adaptabilidad a nuevas versiones de sistemas. Mejorar la atención al público en tiempo real, llegando a crear módulos adicionales de información y operativas mediante acceso on line vía Internet por parte del cliente.

Actualmente seguimos desarrollando nuevas versiones. Mejorando e incorporando nuevas funcionalidades. Conta Objects siempre será un programa tecnológicamente avanzado, aplicando las últimas tecnologías de desarrollo.

Nuestras aplicaciones están desarrolladas con la tecnología de Windows 32 bits y OOP. Además todas ellas incorporan la tecnología Cliente-Servidor. Entre las características más destacadas se encuentran las de: multi tarea, multi empresa, multi proceso, multi usuario, multi puesto actualización en tiempo real y área de trabajo configurable por el usuario, acceso mediante protocolo Terminal Server. Control de multi divisas. (EURO).



## **CONTA OBJECTS (CONTABILIDAD)**

Conta Objects es un paquete que le permitira llevar la contabilidad diaria de su empresa. El sistema está diseñado para satisfacer las necesidades de gestión particulares de cada cliente, permitiendo llevar de forma cómoda los diferentes entes de su contabilidad. Clientes, proveedores, creación de facturas, control de cartera, libros de ventas y de compras, listados de impuestos, le efectuara los asientos asociados a la gestión de una forma automática.

Los datos se actualizan en tiempo real, estadísticas, stock,...

Impuestos y divisas totalmente codificables según normativa vigente. Permite efectuar apuntes en los libros de compras y ventas sin efectuar los procesos de albaranes y facturación

Control automático de pagos a proveedores y de cobros a clientes

Fácil mantenimiento y consulta de los datos gracias a su presentación por ventanas desplegadas, con diversos botones de acceso a las operaciones más comunes, facilitando el uso del programa. Consulta rápida de los datos relacionados cuando estos son necesarios mediante la búsqueda por código, descripción o nombre, dirección, NIF,...

Amplia gama de listados que pueden trasladarse tanto a pantalla como a impresora, así como a diferentes formatos estándares, Word, HTML, etc. Los listados e informes pueden ser modificados o creados por el usuario. Realiza resúmenes para declaraciones fiscales, como IVA soportado, IVA repercutido y volúmenes de operaciones entre otros, a si como balances, libros mayor.

Esta aplicación también es enlazable con paquetes standards del mercado, como hojas de cálculo (EXCEL), editores de textos (WORDPERFECT, WORD) y bases de datos (ACCESS)

Conta Objects tiene la ventaja de ser multidivisa, facilitando a si poder ver los importes en diferentes divisas cuando se quiera (pesetas-euros, euros-pesetas) o cualquier moneda. Dispone de opciones de multiempresa y apuntes contables de gestión a contabilidad, automáticos (Opción Master). Facilitando de este modo la implementación contable de su empresa.

Servisoft en su diseño de software, a un estudio exhaustivo en las necesidades de funcionalidad para atender a los clientes de forma inmediata gracias a su acceso de datos y gestión de la documentación



## DESCRIPCIÓN FUNCIONAL

Esta aplicación permite llevar la gestión contable de empresas, cubriendo las necesidades a todos los niveles:

- Cientes
- Entrada directa de facturas
- Configuración de impuestos
- Gestión de cartera, cobros, pagos e impagados
- Proveedores, entradas almacén, compras
- Asientos contables desde procesos de gestión
- Estadísticas y paneles de control
- Gran variedad de informes
- Editor de informes
- Operativa de control

### Cientes

El alta de nuevos clientes, permite codificarlos por diferentes series. En cada ficha se especifican todos sus datos: generales de la empresa, domiciliación bancaria, condiciones de pago, direcciones de Internet. Además podemos acceder de manera rápida a la consulta de las obras o al listado de recibos pendientes de cobro, estadísticas, así como todos los datos relacionados con él.

**Cientes (MD) { EUR }**

Datos Procesos Editar Opciones Ventana Ayuda

Código: 001 00016 N.I.F.: 25641789-G

Nombre: Piedras y Mármoles Duch SL  
Pimadu SL

Dirección: Rambla de Catalunya

C.Postal: 05692 Población: Mataró Provincia: (AVILA)

Tel. 1: 93 3652418 Tel. 2: 93 3652016 Fax: 93 3658741 F. Alta: 07/09/1998 F. Baja: / / F. Nacimiento: / /

Representante: Contacto: Sr. Gonzalo

**Dirección 2**

Dirección: C.Postal: Población: Provincia: Tel. 1: Tel. 2: Fax: Contacto:

**Direcciones Electrónicas**

| Alias | T.Dir | Dirección Electrónica |
|-------|-------|-----------------------|
|       |       | marmolesduch@terra.es |



Las facturas podrán ser consultadas siguiendo diferentes criterios o relaciones de enlace. El usuario puede consultar cualquier dato relacionado con el cliente, para que la atención sea lo más rápida y satisfactoria posible. Además permite un amplio abanico de estadísticas y controles desde ventana de informes

### Configuración de impuestos

| C. Imp. | Descripción   | %Imp.1 | %Imp.2 | Cuenta Gastos | Cuenta Ingresos |
|---------|---------------|--------|--------|---------------|-----------------|
| COM     | #C            | 0,00   | 0,00   |               |                 |
| I16     | 16 %          | 16,00  | 0,00   | 47200001      | 47700000        |
| I7      | 7 %           | 7,00   | 0,00   | 47200001      | 47700000        |
| N       | Exent         | 0,00   | 0,00   |               |                 |
| R16     | 16 % R.E.     | 16,00  | 4,00   | 47200001      | 47700000        |
| R17     | Retención 17% | 17,00  | 0,00   | 47200001      | 47700000        |
| R7      | 7 % R.E.      | 7,00   | 2,00   | 47200001      | 47700000        |

Los impuestos son totalmente adaptables pudiéndose configurar el cálculo a cualquier normativa existente en una región o país. Generación de soporte magnético automático de declaraciones de impuestos, (dependiendo de la región y normativa se deberá reprogramar). Realización de resúmenes para declaraciones fiscales, como IVA soportado, IVA repercutido, volúmenes de operaciones... según región.

### Gestión de cartera cobros, pagos e impagados

| N. Factura  | Cliente                               | F. Fac.    | F. Ven.    | T. Cobro |
|-------------|---------------------------------------|------------|------------|----------|
| 001-0000262 | 001-000002 CANODISC, S. A.            | 26/03/2003 | 26/03/2003 |          |
| 001-0000263 | 001-000003 PARERA FONTANET, PRUDENCIA | 03/2003    | 26/03/2003 | 99,64    |
| 001-0000264 | 001-000005 ULLDEMOLINS, LLUIS         | 03/2003    | 26/03/2003 | 47,35    |

Procesos de domiciliación de recibos en el banco mediante soporte magnético. Impresión de documentos para efectuar el cobro pudiendo configurar la ordenación de impresión, así como la adaptación a una ruta, para facilitar su gestión. Pudiendo configurar los criterios de generación de estos procesos de gestión de pagos. Posibilidad de cobrar por ventanilla efectuando la impresión, si fuera necesario, y el proceso de cobro en tiempo real. Gestión de

pagos parciales a su totalidad.

Gestión de formas de pago individuales para cada cliente, automatizando de este modo plazos y periodos de vencimiento.

### Proveedores, entradas almacén, compras

Permite codificar los proveedores por diferentes series. En cada ficha se especifican todos sus datos: generales de la empresa, domiciliación bancaria, condiciones de pago, direcciones de Internet y contactos, notas de interés. Además podemos acceder de manera rápida al listado de recibos pendientes de pago, estadísticas, así como todos los datos relacionados con él.

Documentos de entrada de material (albaranes de compra), para el control de stock del almacén. Enlazado con la codificación de productos y albaranes de ventas, (así como la



producción si existe modulo), para el control del Stock, para tener siempre un inventario en tiempo real.

Generación o entrada de facturas recibidas con sus asientos contables automáticos. Completando de este modo, el ciclo de gestión.

### Asientos contables desde procesos de gestión

Cada ente individual o grupo susceptible de ser contabilizado se le puede asociar una cuenta contable, pudiendo de este modo configurar completamente la generación de asientos de forma automática y adaptarse fácilmente a los cambios de normativas.

The screenshot shows a software window titled 'Asientos (AD) { EUR }'. It contains a 'Principal' tab with fields for 'Código Documento' (d01), 'Fecha Asiento' (26/03/2003), 'Lin.' (4), and 'Divisa' (EUR). Below this is a 'Lineas' table with columns: Cuenta, Comentario, Imp.Debe, Imp.Haber, Referencia, Div, and Int. The table lists four entries for 'Facturación 03/2003-3 a 26/03/2003'. The third entry is highlighted in blue.

| Cuenta      | Comentario                         | Imp.Debe | Imp.Haber | Referencia | Div | Int      |
|-------------|------------------------------------|----------|-----------|------------|-----|----------|
| 43000100000 | Facturación 03/2003-3 a 26/03/2003 | 5.211,13 |           | 0010000261 | EUR |          |
| 70000400000 | Facturación 03/2003-3 a 26/03/2003 |          | 4.815,20  | C00100001  | EUR | BASTE, I |
| 47700000001 | Facturación 03/2003-3 a 26/03/2003 |          | 251,39    | 0010000261 | EUR |          |
| 47700000002 | Facturación 03/2003-3 a 26/03/2003 |          | 144,54    | 0010000261 | EUR |          |

At the bottom, a summary bar shows: 'Cuenta : 47700000001 ~ IVA REPERCUTIDO 7%' with a 'Saldo : 0,00'. Below that, a balance sheet shows 'Debe : 5.211,13', 'Haber : 5.211,13', and 'Saldo : 0,00'.

### Estadísticas y paneles de control

Con Conta Objects tendrá una gran variedad de estadísticas y comparativas a varios estadios y en tiempo real. Pudiendo saber en cualquier momento la situación de su empresa.

Inventarios en tiempo real, consumos medios de material, ventas por periodo,...

También existen paneles para acentuar la atención al cliente y poderle dar una información rápida sobre la situación de su cuenta.

### Gran variedad de informes

The screenshot shows a 'ReportPro 3' window with two reports displayed side-by-side. Both reports are titled 'Customer Listing' and show a table of data with columns for 'Comentarios', 'No. de Facturas', 'Ref. No. Int.', and 'Fecha (D/M)'. The reports contain multiple rows of data, including account numbers and dates.

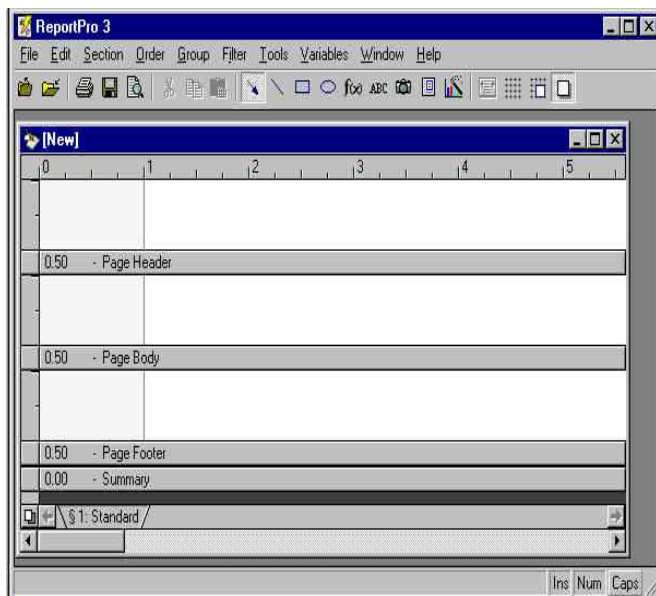
Existen una gran variedad de informes para cada módulo y base de datos, así como estadísticos y de control. Estos informes, se pueden filtrar y ordenar por varios criterios configurados completamente por el usuario.

Los informes se pueden trasladar tanto a pantalla como a impresora, así como a diferentes formatos estándar (Word, HTML...) Estos, una vez generados se pueden guardar en disco, para su futura consulta con un visor de informes, facilitando de este modo el archivado de documentos, y control de estados financieros de una forma histórica, así como control de errores generados por manipulaciones



futuras de los datos.

## Editor de informes



Conta Objects incorpora una utilidad para la edición de los informes y documentos del programa, así como para la creación de nuevos que la empresa necesitara. Quedando estos integrados de forma automática en el aplicativo para su utilización. Se podrá adaptar la consulta de la información a su imagen y necesidades en cada momento.

## Operativa de control

Fácil mantenimiento y consulta de los datos gracias a su presentación por ventanas desplegadas, con diversos botones de acceso a las operaciones más comunes, facilitando el uso del programa.

Consulta rápida de los datos relacionados cuando estos son necesarios.

El área de trabajo es configurable por el usuario, pudiéndose así adaptarse a diferentes métodos de trabajo.

Se puede acceder a todos los datos (productos, clientes...) mediante la búsqueda por código, descripción o nombre, dirección, NIF...

Este software tiene la ventaja de ser multidivisa, facilitando así poder ver los importes en diferentes divisas cuando se quiera. Opciones de multiempresa según la versión.

Ayuda en línea en cualquier parte de la aplicación. Esta aplicación también es enlazable con paquetes Standard del mercado, como hojas de cálculo (EXCEL), editores de textos (WORDPERFECT, WORD) y bases de datos (ACCESS).

Consulta rápida de los datos relacionados cuando estos son necesarios.

Este programa permite ser ampliado según necesidades del usuario con los módulos opcionales disponibles. Así como con modificaciones a medida que Servisoft.cat puede desarrollar para usted.

## INSTALACIÓN

### Requisitos de instalación

Nuestro software funciona desde un solo ordenador, instalaciones de **red de área** local e instalaciones terminales remotas conectadas vía Internet al servidor. Siendo el requisito por terminal de trabajo, la adquisición de una licencia de uso.

Los requisitos mínimos de maquinaria son:

- Procesador gama Pentium
- 64 Mb de memoria RAM mínimo, óptimos 128 Mb
- 100 Mb de disco duro
- Recomendable Windows 2000 o superior



### **Servicio Post-Venta**

Nuestras aplicaciones disfrutan de un mantenimiento de 1 mes gratuito, a partir de la fecha de instalación.

Los usuarios pueden solicitar formación más amplia sobre las aplicaciones según conveniencia.

### **Mantenimiento**

Nuestros clientes más antiguos llevan más de **15 años sin comprar software** de gestión, y sin ninguna preocupación por los cambios informáticos. Servisoff siempre ha tenido una versión actualizada para sus usuarios, desde el obsoleto MS-DOS hasta la actual tecnología de Windows Xp.

El mantenimiento queda cubierto por un contrato de software que se suscribe anualmente, después de haberse agotado el período de 1 mes de instalación.

Este mantenimiento cubre:

- Soporte vía teléfono, vía Internet permanente
- Variaciones producidas por modificaciones legales
- Corrección de las malas funciones que pudieran detectarse
- Mejoras técnicas
- Actualizaciones del software desde Internet

### **Soporte técnico**

Soporte técnico online vía Internet, es nuestra especialización.

Mediante software adecuado podemos efectuar cualquier operación de soporte o mantenimiento sobre su instalación.

### **Modificación y ampliación**

Al tratarse de aplicaciones propias pueden modificarse y ampliarse según las necesidades de cada usuario. En cada caso, nuestro departamento de Ingeniería de Software, realizará un estudio y un presupuesto previo.

Este folleto informativo ha sido realizado íntegramente por el equipo de Ingeniería de Software y el Departamento Comercial de Servisoff.cat, SL. Reservados todos los derechos.